




# ÉVEILLE LE LEADER EN TOI

Collège **citoyen**   
Être Faire Agir



 et boul. Sainte-Rose

4001, boul. Sainte-Rose, Laval QC H7R 1W6  
450 254-2447 | [collegecitoyen.ca](http://collegecitoyen.ca)

Collège **citoyen**   
Être Faire Agir

Le Collège Citoyen détient un permis du ministère de l'Éducation (MÉQ) et est agréé aux fins de subventions pour offrir en langue française les services d'enseignement conduisant au diplôme d'études secondaires (DES).



# L'ÉCOLE DE TOUS LES POSSIBLES

É

ÉVEILLER  
LE LEADERSHIP

C'est avoir confiance  
en son potentiel

C

CULTIVER L'ESPRIT  
D'ENTREPRENDRE

C'est persévérer  
vers le succès

L

LIBÉRER  
LA CRÉATIVITÉ

C'est inspirer  
de nouvelles idées

O

OSER  
L'EXPÉRIENCE

C'est avoir l'audace  
de passer à l'action

R

RÊVER  
GRAND

C'est l'ambition  
de réaliser ses rêves

E

ÉCLAIRER  
L'AVENIR

C'est s'engager  
dans son projet de vie



# LE SAVIEZ-VOUS ?

Le Collège Citoyen peut se targuer d'être le jalon d'une épopée fascinante. Son histoire moderne débute en 1989 lorsque constitué en une corporation laïque à but non lucratif. Cet avènement marquera la fin de sa vocation de pensionnat pour jeunes filles, bien que les services d'enseignement se poursuivent dans l'édifice de la rue Rachel à Montréal, classé aujourd'hui monument patrimonial, et qui donnera son nom au collège nouvellement fondé. En 2012, l'établissement changera à nouveau de nom pour Collège Laurier jusqu'à son arrivée à Laval pour entamer, en partenariat avec le Collège Letendre, la construction de son **ÉCOLE LABORATOIRE DU 21<sup>e</sup> SIÈCLE**. C'est en avril 2015 que le Collège Citoyen lance officiellement son nom et sa devise aux couleurs de l'identité du projet éducatif à visée entrepreneuriale dont il est l'ambassadeur.



# L'ÉCOLE DE TOUS LES POSSIBLES EST ICI !

On a repensé l'école, en abordant l'apprentissage comme une entreprise de vie. De son architecture à sa pédagogie, le Collège Citoyen s'est donné comme mission d'être le lieu de formation entrepreneuriale par excellence où tout concourt à éveiller le leadership personnel et à révéler le pouvoir d'action. On a édifié un modèle d'école qui forme les citoyens du 21<sup>e</sup> siècle, une génération compétente et engagée de leaders entrepreneurs qui trouvent des solutions à des problèmes complexes.

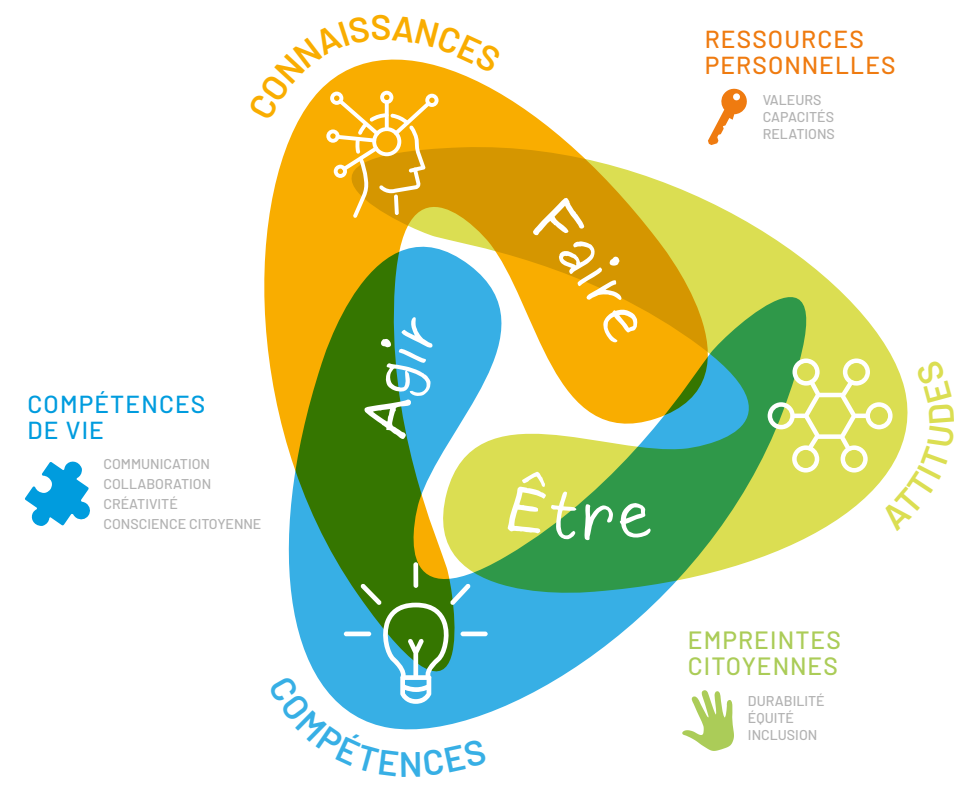
## LA PÉDAGOGIE DES TROIS SAVOIRS

C'est le « comment apprendre » qu'on réinvente avec notre parcours LER. Contextualiser les connaissances dans des situations de la vie réelle les rend utiles et concrètes. On provoque donc les occasions qui font appel aux trois savoirs pour que l'expérience d'apprentissage soit globale. Au Collège Citoyen, tu t'entreprends à **ÊTRE**, à **FAIRE** et à **AGIR** dans un environnement social complexe. Et c'est dans le modèle entrepreneurial que les attitudes, les connaissances et les compétences fusionnent pour créer de la valeur.

# APPRENDRE PAR L'EXPÉRIENCE

## ÉCOSYSTÈME D'APPRENTISSAGE

En quête constante des meilleures pratiques, le Collège Citoyen pousse l'audace à former les élèves avec rigueur et méthode dans un environnement scolaire ouvert à la prise de risque et à l'erreur pour apprendre à s'entreprendre, tout en permettant de vivre des expériences dans des contextes variés.



**LEADERSHIP**  
ENTREPRENEURIAL RESPONSABLE

## LE JOUR FLEX À CHAQUE NIVEAU,

un jour du cycle horaire est consacré à l'expérimentation flexible dans le but de contextualiser les apprentissages. Durant cette journée, on propose différents plateaux d'activités, en passant par les séances de travail collaboratif aux ateliers des savoirs. C'est dans cet environnement expérientiel que sont lancés les appels de projets. Le jour FLEX est le lieu de croisement des contenus matières et la rampe de lancement des projets d'entreprise.

## LE CAMP DE LEADERSHIP

L'élève vivra cinq camps de leadership, un par niveau scolaire, à divers moments de l'année scolaire, dont les objectifs et contenus d'apprentissage varient selon le palier de progression entrepreneuriale. Le camp de leadership, d'une durée de deux à trois jours, se déroule en centre de villégiature et propose un parcours d'entraînement intensif. Cet environnement d'apprentissage est propice au dépassement de soi et à la prise de risque, la recette parfaite pour gagner en confiance et développer les compétences de vie. Quand les murs de la classe tombent, l'élève éprouve son leadership et il s'entreprend.

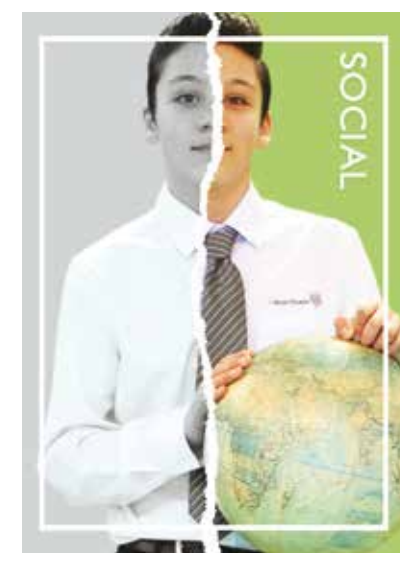
## L'ENTREPRISE ÉTUDIANTE

L'entreprise étudiante est un lieu riche de possibilités! Alors que certaines entreprises poursuivent des missions permanentes, d'autres sont éphémères en fonction des besoins ou des occasions d'affaires qui se présentent. C'est le moyen par lequel l'élève concrétise ses idées et met en œuvre les étapes d'un projet de petite ou de grande envergure. Il peut agir comme intrapreneur ou entrepreneur.



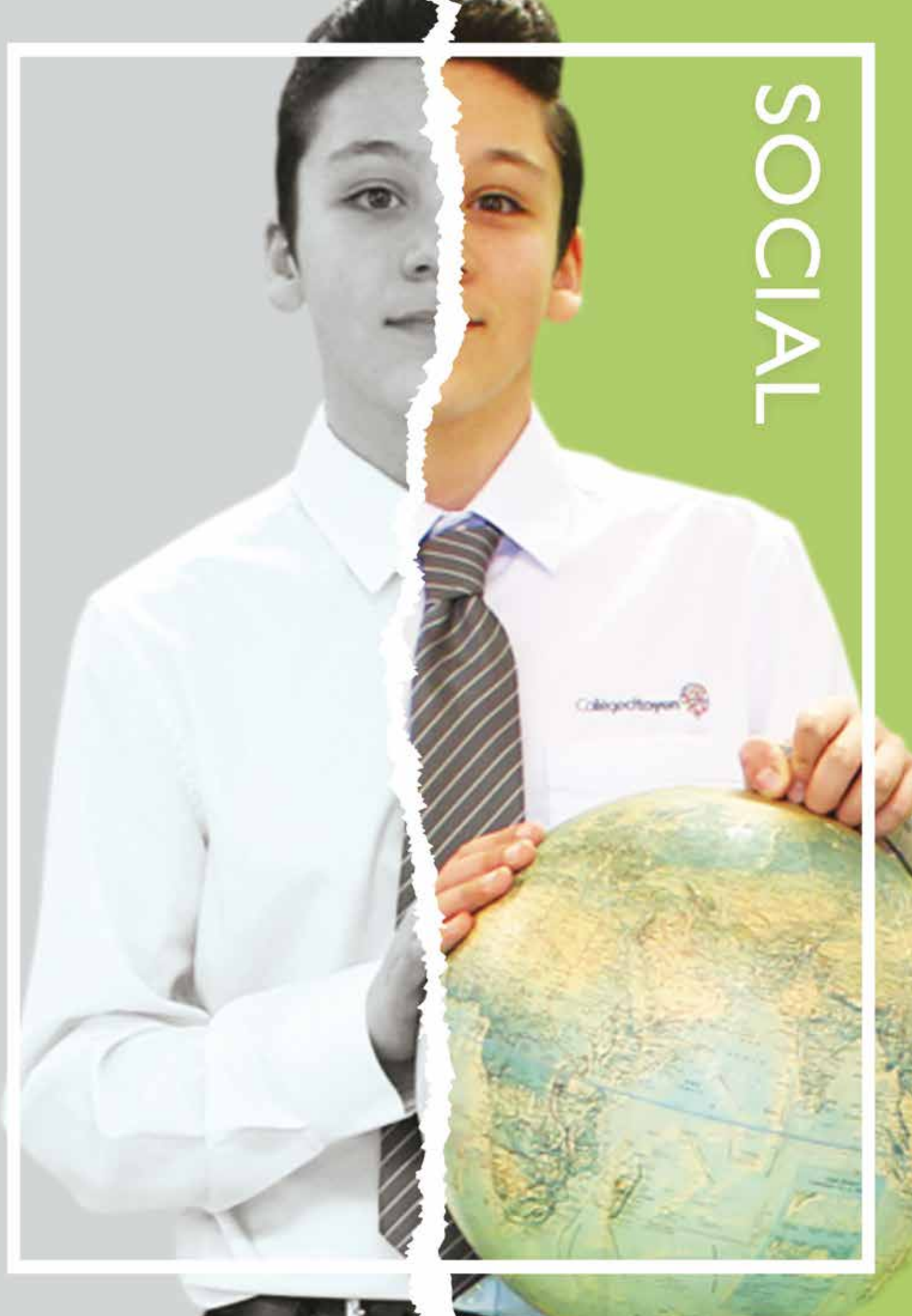
# LEADERSHIP ENTREPRENEURIAL RESPONSABLE

PARCOURS DE FORMATION INTÉGRÉE QUI CONCOURT AU DÉVELOPPEMENT DU GÉNIE CRÉATIF DANS 5 PROFILS D'INNOVATION DE LA 1<sup>re</sup> À LA 5<sup>e</sup> SECONDAIRE. DES ATELIERS DES SAVOIRS, DES EXPÉRIENCES ET DES PROJETS À VISÉE ENTREPRENEURIALE PERMETTENT DE CONTEXTUALISER LES APPRENTISSAGES RÉALISÉS DANS CHAQUE MATIÈRE.



# LEADERSHIP ENTREPRENEURIAL RESPONSABLE





## INNOVATION SOCIALE

PROFIL À CARACTÈRE SOCIAL QUI S'INTÉRESSE À L'HISTOIRE ET À LA CULTURE DES PEUPLES, À LA JUSTICE SOCIALE, AU VIVRE-ENSEMBLE ET À L'ENVIRONNEMENT. LES ÉTUDES DE CAS ET LES ATELIERS D'ENGAGEMENT COMMUNAUTAIRE VISENT À CONSCIENTISER L'ÉLÈVE AUX BESOINS ÉMERGENTS DES SOCIÉTÉS MODERNES ET À PARFAIRE SA CONNAISSANCE DES ORGANISMES D'ÉCONOMIE SOCIALE ET DE COOPÉRATION INTERNATIONALE QUI RÉPONDENT À CES BESOINS. L'ÉLÈVE SERA PAR CONSÉQUENT APPELÉ À TROUVER DES SOLUTIONS DURABLES EN RÉPONSE À DIVERS ENJEUX SOCIOÉCONOMIQUES ET ENVIRONNEMENTAUX. L'ÉLÈVE DU PROFIL **AZIMUT** DÉMONTRE UN INTÉRÊT CERTAIN POUR LES CONTENUS ET TECHNIQUES ASSOCIÉS À L'UNIVERS SOCIAL, À L'ÉDUCATION CITOYENNE, AU DROIT ET À L'ÉTHIQUE. LES QUALITÉS SOLLICITÉES SUR L'ÉCHELLE DU GÉNIE CRÉATIF SONT LA COOPÉRATION, LA SOLIDARITÉ ET LA RESPONSABILITÉ.

TECHNO



## INNOVATION TECHNOLOGIQUE

PROFIL À CARACTÈRE TECHNOLOGIQUE QUI S'INTÉRESSE AUX DOMAINES DE LA PROGRAMMATION, DE L'INFORMATIQUE ET DES COMMUNICATIONS NUMÉRIQUES. LES ATELIERS D'EXPLORATION PERMETTENT À L'ÉLÈVE DE CONSTATER L'APPORT DES AVANCÉES TECHNOLOGIQUES DANS LA VIE COURANTE ET LE FONCTIONNEMENT DES DIVERSES PLATEFORMES UTILISÉES POUR COMMUNIQUER UNE IDÉE OU UN MESSAGE PAR L'IMAGE. L'ÉLÈVE SERA PAR CONSÉQUENT APPELÉ À PROPOSER DES SOLUTIONS AUX ENJEUX SOULEVÉS PAR L'UTILISATION DES TECHNOLOGIES DANS DIVERS DOMAINES. L'ÉLÈVE DU PROFIL **MÉDIATIC** DÉMONTRE UN INTÉRÊT CERTAIN POUR LES CONTENUS ET TECHNIQUES ASSOCIÉS À LA TECHNOLOGIE, AUX MATHÉMATIQUES, AUX ARTS ET AUX LANGUES. LES QUALITÉS SOLLICITÉES SUR L'ÉCHELLE DU GÉNIE CRÉATIF SONT LA CURIOSITÉ, LA DÉBROUILLARDISE ET LA CRÉATIVITÉ.

# Passe Sports

## INNOVATION SPORTIVE

PROFIL À CARACTÈRE SPORTIF QUI S'INTÉRESSE AUX DOMAINES DES SPORTS, DE LA SANTÉ ET DU BIEN-ÊTRE HUMAIN DANS UNE PERSPECTIVE SOCIOCOMMUNAUTAIRE. LA PRATIQUE SPORTIVE ET L'ÉTUDE DE LA BIOLOGIE HUMAINE AMÈNENT L'ÉLÈVE À CONSTATER LES BIENFAITS DE L'ACTIVITÉ PHYSIQUE ET DES LOISIRS ACTIFS SUR LA SANTÉ. L'ÉLÈVE SERA PAR CONSÉQUENT APPELÉ À TROUVER DES SOLUTIONS INTÉGRANT L'ACTIVITÉ PHYSIQUE COMME RÉPONSE AUX ENJEUX DE SANTÉ SOCIALE ET D'ÉQUILIBRE QUI AFFECTENT LES SOCIÉTÉS MODERNES. L'ÉLÈVE DU PROFIL **PASSE-SPORTS** DÉMONTRE UN INTÉRÊT CERTAIN POUR LES CONTENUS ET TECHNIQUES ASSOCIÉS AUX SPORTS ET À LA SANTÉ, À L'UNIVERS SOCIAL ET À L'ÉDUCATION CITOYENNE. LES QUALITÉS SOLLICITÉES SUR L'ÉCHELLE DU GÉNIE CRÉATIF SONT LA CRÉATIVITÉ, LA COOPÉRATION ET LA SOLIDARITÉ.

SPORTIF



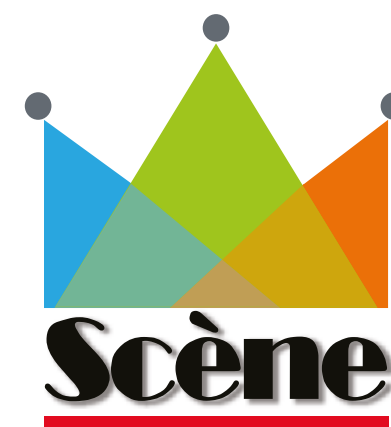




# PRISME

## INNOVATION SCIENTIFIQUE

PROFIL À CARACTÈRE SCIENTIFIQUE QUI ABORDE L'ÉTUDE DES PHÉNOMÈNES NATURELS, DES SCIENCES DE LA TERRE, DE L'ASTRONOMIE ET DE LA ROBOTIQUE. LES ÉTUDES DE CAS ET L'EXPÉRIMENTATION AMÈNENT L'ÉLÈVE À CERNER LES EFFETS DES AVANCÉES SCIENTIFIQUES SUR L'ACTIVITÉ HUMAINE ET SON ENVIRONNEMENT. L'ÉLÈVE SERA PAR CONSÉQUENT APPELÉ À TROUVER DES SOLUTIONS DURABLES ET ÉTHIQUES AUX ENJEUX QUE POSE LA SCIENCE. L'ÉLÈVE DU PROFIL **PRISME** DÉMONTRE UN INTÉRÊT CERTAIN POUR LES CONTENUS ET TECHNIQUES ASSOCIÉS À LA SCIENCE, À LA TECHNOLOGIE ET AUX MATHÉMATIQUES. LES QUALITÉS SOLLICITÉES SUR L'ÉCHELLE DU GÉNIE CRÉATIF SONT LA RIGUEUR, LA CURIOSITÉ ET LA DÉBROUILLARDISE.



## INNOVATION ARTISTIQUE

PROFIL À CARACTÈRE ARTISTIQUE QUI EXPLORE LES ARTS DANS LEUR DIMENSION SCÉNIQUE. LES ATELIERS D'INTERPRÉTATION PERMETTENT À L'ÉLÈVE D'EXPÉRIMENTER LES ARTS ORATOIRES, LE JEU THÉÂTRAL ET L'EXPRESSION CORPORELLE. LES ATELIERS TRAITENT AUSSI LA MISE EN SCÈNE ET LA SCÉNOGRAPHIE, EN PASSANT PAR LA CRÉATION DES DÉCORS ET DES COSTUMES À LA TECHNIQUE DE SCÈNE. L'ÉLÈVE SERA PAR CONSÉQUENT APPELÉ À ABORDER LES ARTS SCÉNIQUES COMME UN REPÈRE DE LA MÉMOIRE COLLECTIVE ET UN FILTRE QUI DÉPEINT LES ENJEUX CULTURELS, POLITIQUES ET SOCIAUX. L'ÉLÈVE DU PROFIL **SCÈNE** DÉMONTRE UN INTÉRÊT CERTAIN POUR LES CONTENUS ET TECHNIQUES ASSOCIÉS AUX ARTS, AUX LANGUES ET À L'UNIVERS SOCIAL. LES QUALITÉS SOLLICITÉES SUR L'ÉCHELLE DU GÉNIE CRÉATIF SONT LA DÉBROUILLARDISE, LA CRÉATIVITÉ ET LA COOPÉRATION.

# Programme **A+**postrophe

LA NOTORIÉTÉ DU PROGRAMME APOSTROPHE ACQUISE DEPUIS 2009 PERMET AUJOURD'HUI AU COLLÈGE CITOYEN DE DÉVELOPPER UNE CARTE DIVERSIFIÉE DE SERVICES COMPLÉMENTAIRES POUR LE BÉNÉFICE DE SES ÉLÈVES AFIN DE TOUJOURS MIEUX RÉPONDRE À LEURS BESOINS.



## L'INNOVATION PÉDAGOGIQUE AU SOUTIEN DES APPRENTISSAGES

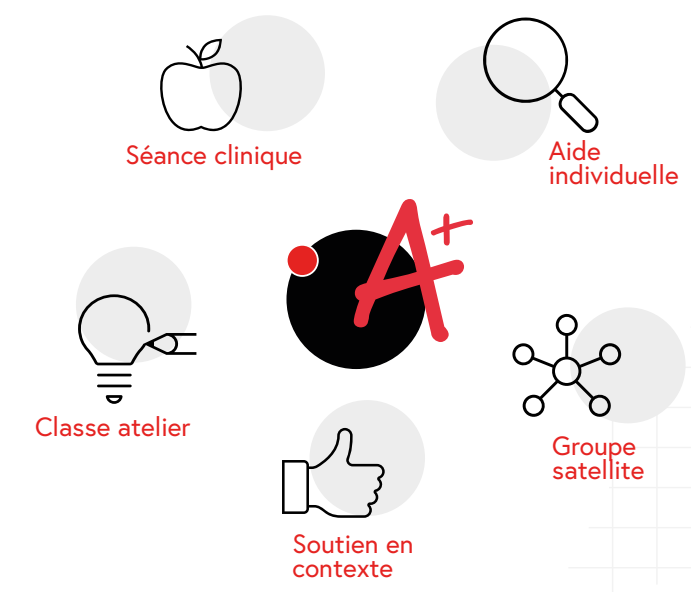
Le programme Apostrophe est une réponse complémentaire et intégrée au service d'enseignement de la formation générale. Il s'adresse au profil d'apprenant neurodivergent qui demande un encadrement pédagogique personnalisé en réponse à ses besoins éducatifs spécifiques.

## TROIS CHAMPS D'INTERVENTION PÉDAGOGIQUE

- 1** **Accompagnement ressource**  
Services d'aide à la réussite et coaching en motivation scolaire.
- 2** **Enseignement ressource**  
Enseignement différencié en français et en mathématiques, et dans d'autres matières ciblées, qui tient compte des besoins académiques de l'élève
- 3** **Orthopédagogie**  
Dépistage et remédiation des difficultés d'apprentissage en lecture, en écriture et en mathématiques.

## ORGANISATION DES SERVICES DU PROGRAMME APOSTROPHE

Les services de soutien gravitent autour de l'élève en différents contextes d'apprentissage. Ils sont intégrés à son horaire de cours, au dîner ou après les heures de classe. Le but premier étant d'aider l'élève à vivre des succès dans toutes les sphères scolaires, les interventions pédagogiques sont planifiées stratégiquement selon ses besoins.





Programme intégré de leadership social et humanitaire à visée entrepreneuriale qui propose la découverte des enjeux du monde et la création de valeur par le voyage. Le Club des Nomades est l'entreprise étudiante qui encadre les voyages au Collège Citoyen. Une variété de voyages s'offre aux élèves chaque année, que ce soit des voyages culturels, des voyages sportifs ou des voyages de leadership communautaire.

VOYAGE SPORTIF AU COSTA RICA



VOYAGE SPORTIF DANS LES ALPES



VOYAGE DE LEADERSHIP COMMUNAUTAIRE EN TANZANIE



VOYAGE CULTUREL AU JAPON



# VIE ÉTUDIANTE ET PARASCOLAIRE

## UN COMPLÉMENT ESSENTIEL À L'ÉPANOUISSEMENT DE L'ÉLÈVE

La vie étudiante et parascolaire du Collège Citoyen est un terreau fertile au développement du leadership et d'une culture entrepreneuriale dynamique. Notre programmation parascolaire propose une carte diversifiée d'activités récréatives et compétitives le matin, aux heures de dîner et après les classes.

Tu veux remporter le match sur le terrain du Réseau du sport étudiant du Québec ? Tu espères briller sur la scène en dévoilant tes talents artistiques ? Tu attends de sauter dans l'arène des joutes robotiques ? Deviens porte-étendard des équipes Spartiates et fais déferler la vague orange !



# MON ÉCOLE NUMÉRIQUE

---

## PROPULSER LES APPRENTISSAGES À UN NIVEAU SUPÉRIEUR

En tant qu'école laboratoire, le Collège Citoyen propose une pédagogie axée sur l'intégration intuitive des technologies de l'information et des communications numériques aux fins des apprentissages.

Dans le but de répondre aux exigences d'une pédagogie dynamique d'innovation et de permettre à ses élèves d'évoluer dans un environnement de travail mobile et collaboratif, le Collège Citoyen mise sur la polyvalence et la fiabilité de l'*iPad*.

# COLLECTION VESTIMENTAIRE DU COLLÈGE CITOYEN

---

## IMAGE DE MARQUE DE L'ÉLÈVE AMBITIEUX

Au Collège Citoyen, l'uniforme est une image de marque. Chaque élève qui porte nos couleurs est l'ambassadeur de notre mission éducative. Porter l'uniforme du Collège Citoyen, c'est affirmer son appartenance avec fierté aux valeurs citoyennes de l'élève ambitieux et engagé dans sa réussite.



# SERVICE DE CAFÉTÉRIA

## REPAS CHAUDS FAITS MAISON ET SANDWICHERIE

Le Collège Citoyen est le fier partenaire de *Buffet Capitaine Bernier* qui offre un service de cafétéria de qualité supérieure aux heures de déjeuner et de dîner, tous les jours du calendrier scolaire.

*Buffet Capitaine Bernier* propose une carte variée de repas chauds et froids faits maison – approuvés par une nutritionniste, un comptoir à salades et sous-marins ainsi que des collations-santé.

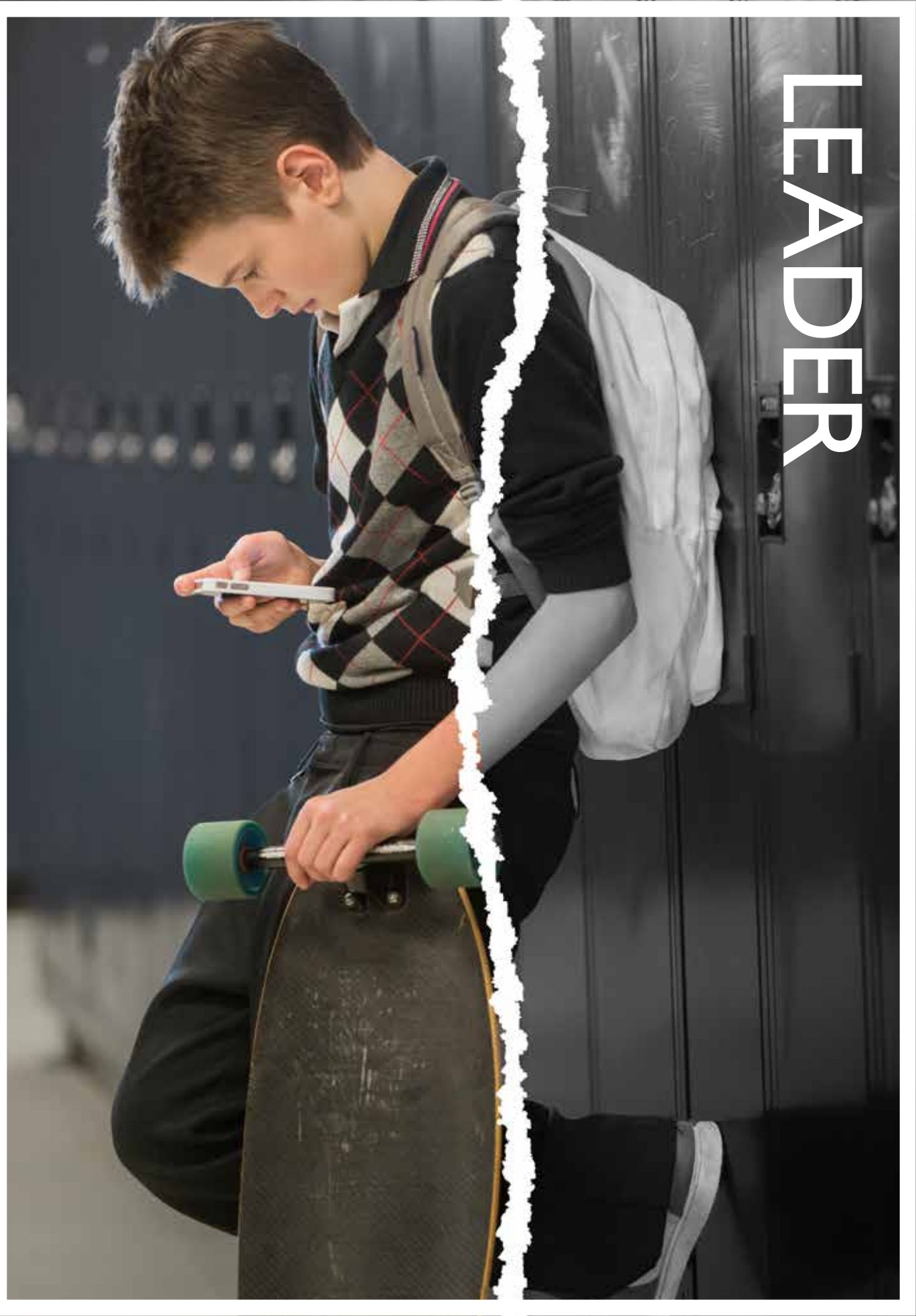


# TRANSPORT SCOLAIRE

## LE COLLÈGE DE QUARTIER

Situé au cœur de la nature urbaine des Mille-Îles à l'ouest de Laval, le Collège Citoyen jouit d'une accessibilité remarquable. Que ce soit en transport en commun avec le service de la STL, à pied ou à vélo par la piste cyclable du boulevard Sainte-Rose, en covoiturage avec l'accès rapide à l'autoroute 13 ou avec le service groupé desservant Laval et la Rive-Nord, tous les moyens sont bons pour se rendre à l'école de tous les possibles.





LEADER

# ON RECRUTE DES LEADERS

## PROCESSUS D'ADMISSION AU COLLÈGE CITOYEN

Le Collège Citoyen défend une philosophie qui rejoint les valeurs de sa mission éducative sur la question de l'admission. Nous avons la ferme conviction que notre environnement éducatif stimulant et encadrant est un facteur dominant dans la réussite de l'élève. Par conséquent, l'engagement scolaire ne se mesure pas sur le seul critère de la performance académique.

Notre examen d'admission est un instrument d'évaluation fiable conçu pour mesurer le degré d'acquisition des connaissances de la 5<sup>e</sup> année primaire. Complémentaire aux bulletins, il permet de dresser un portrait juste de chaque candidat et de cerner la compatibilité de ses besoins avec nos ressources.

Nous savons que la démarche d'admission peut être une expérience stressante pour la majorité des candidats. *Nous savons aussi que c'est le premier pas vers l'éveil du leadership, cette aptitude qui permet à l'élève d'être l'acteur de son propre destin.*

NOTRE ENVIRONNEMENT ÉDUCATIF VOUS INSPIRE ?  
DÉPOSEZ UNE DEMANDE D'ADMISSION EN LIGNE DÈS MAINTENANT.

## L'ÉCOLE DE TOUS LES POSSIBLES EST ICI !